

BAB 1

PENDAHULUAN

1.1 Latar Belakang

Sistem informasi dan teknologi komputer saat ini berkembang sangat pesat sejalan dengan besarnya kebutuhan terhadap sistem informasi. Perkembangan teknologi informasi tidak lepas dari pesatnya perkembangan komputer, karena komputer merupakan media yang dapat memberikan kemudahan bagi manusia dalam menyelesaikan suatu pekerjaan. Sistem informasi adalah sekumpulan komponen yang saling berhubungan untuk mengumpulkan, mendapatkan, memproses menyimpan dan mendistribusikan informasi untuk menunjang pengambilan keputusan dan pengawasan dalam suatu organisasi serta menyediakan pihak luar dengan laporan-laporan yang diperlukan.

Sistem Pendukung Keputusan merupakan bagian dari sistem informasi berbasis komputer yang digunakan untuk mendukung pengambilan keputusan dalam suatu instansi atau perusahaan. Sistem pendukung keputusan dibangun untuk memudahkan seseorang untuk mengambil keputusan sesuai dengan pertimbangan dari kriteria-kriteria yang telah kita masukkan sebelumnya.

Weight Product (WP) adalah salah satu metode dalam sistem pengambilan keputusan dimana pengambilan sebuah keputusan dapat dilakukan secara lebih cepat dan lebih tepat, sesuai dengan kriteria yang diinginkan atau setidaknya mendekati kriteria yang diinginkan. Alternatif-alternatif pilihan yang diharapkan dapat memberikan daftar referensi kepada pembuat keputusan sebelum benar-benar mengambil suatu keputusan akhir.

Unit Pelaksana Program Keluarga Harapan (UPPKH) Kecamatan Tanjung Emas Kabupaten Tanah Datar telah melaksanakan program bantuan tunai bersyarat (BTB) yang sekarang ini dikenal dengan istilah Program Keluarga Harapan (PKH). PKH merupakan program penanggulangan kemiskinan dan pengembangan sistem perlindungan sosial bersyarat yang diantaranya terdapat ibu hamil, balita, anak usia sekolah, penyandang disabilitas, dan lanjut usia. Berberapa indikator yang harus dipenuhi oleh calon penerima PKH untuk mendapatkan bantuan, keluarga miskin memiliki kewajiban memenuhi minimal salah satu syarat kriteria berikut :

- a. Memiliki komponen kesehatan yaitu anak dengan usia dibawah 6 tahun, ibu hamil atau menyusui atau anak penyandang disabilitas ringan atau sedang.
- b. Memiliki komponen pendidikan anak usia sekolah yaitu 6 sampai 21 tahun termasuk anak usia sekolah yang menyandang disabilitas ringan atau sedang.
- c. Memiliki komponen kesejahteraan sosial penyandang disabilitas.
- d. Memiliki komponen kesejahteraan sosial untuk lanjut usia 70 tahun ke atas.

Keberadaan PKH bertujuan untuk meningkatkan kesejahteraan kondisi sosial ekonomi dan meningkatkan status kesehatan dan gizi serta meningkatkan taraf pendidikan Keluarga Sangat Miskin (KSM) tetapi dapat memutuskan rantai kemiskinan.

Tanah Datar merupakan salah satu daerah yang memiliki warga miskin, sehingga pemerintah perlu melakukan program penanggulangan kemiskinan, diantaranya dengan program keluarga harapan (PKH). Dalam proses penentuan penerima bantuan Program Keluarga Harapan (PKH) terdapat suatu permasalahan diantara lain proses penyeleksian penerimaan Program Keluarga Harapan (PKH) masih secara manual sehingga penilaian yang diberikan tidak sesuai dengan data yang ada dilapangan sehingga terjadi banyak kesalahan dalam penentuan penerimaan Program Keluarga Harapan (PKH). Proses pendaftaran penentuan Program Keluarga Harapan (PKH) masih secara manual sehingga data penerima tidak sesuai dengan kriteria yang sudah ditetapkan, serta membutuhkan waktu yang sangat lama untuk memproses semua data yang ada di Kecamatan Tanjung Emas Kabupaten Tanah Datar. Semakin banyak data yang diolah semakin banyak pula kesalahan yang timbul.

Dengan membangun aplikasi sistem informasi seleksi penerima program keluarga harapan (PKH) diharapkan mampu membantuk pihak Dinas Sosial Kabupaten Tanah Datar dalam melakukan pengelolaan data atau kriteria yang digunakan dalam seleksi penerimaan Program Keluarga Harapan (PKH) ini. sehingga dapat menentukan penerima sesuai dengan kriteria-kriteria dan syarat-syarat yang telah ditetapkan. Berdasarkan permasalahan diatas, maka peneliti mengusulkan pembuatan sistem pendukung keputusan yang akan memudahkan pihak dinas sosial dalam menentukan penerimaan Program Keluarga Harapan (PKH) berdasarkan kriteria yang telah ditentukan. berdasarkan informasi diatas, penulis mengangkat judul penelitian **“SISTEM PENDUKUNG KEPUTUSAN UNTUK MENENTUKAN BANTUAN PROGRAM KELUARGA**

HARAPAN (PKH) DI KECAMATAN TANJUNG EMAS KABUPATEN TANAH DATAR MENGGUNAKAN METODE WEIGHTED PRODUCT (WP) DENGAN MENGGINAKAN BAHASA PEMROGRAMAN JAVA DAN DATABASE MYSQL”

1.2 Rumusan Masalah

Dari latar belakang masalah diatas, dapat dirumuskan berberapa rumusan masalah, yaitu :

1. Bagaimana sistem pendukung keputusan yang dibangun dapat membantu Dinas Sosial dalam penentuan penerima program keluarga harapan (PKH)?
2. Bagaimana sistem pendukung keputusan yang dibangun dengan menerapkan metode WEIGHTED PRODUCT (WP) dapat menghasilkan keputusan yang tepat ?
3. Bagaimana sistem pendukung keputusan yan dibangun dapat memudahkan Dinas Sosial dalam pembuatan laporan penerima Program Keluarga Harapan (PKH) secara tepat dan cepat ?

1.3 Batasan Masalah

pada penelitian ini diperlukan batasan-batasan agar sesuai dengan apa yang sudah direncanakan sebelumnya sehingga tujuan penelitian dapat tercapai. Adapun batasan masalah yang dibahas dipenelitian ini adalah :

1. Supaya pembagian bantuan PKH ini tepat sasaran untuk diberikan kepada masyarakat yang kurang mampu.

2. Sampel data yang dilakukan untuk penelitian ini diperoleh dari dinas sosial kabupaten tanah datar.
3. Metode pengambilan data diperoleh dengan menggunakan kuesioner.

1.4 Hipotesa

berdasarkan rumusan masalah yang diuraikan pada bagian sebelumnya, maka dapat dikemukakan berapa hipotesa sebagai jawaban sementara dari permasalahan yang ada, yaitu :

1. Diharapkan dengan adanya aplikasi sistem pendukung keputusan menggunakan metode WP yang diimplementasikan dengan bahasa pemrograman JAVA dan didukung dengan database MySQL dapat membantu dalam penentuan seleksi penerima program keluarga harapan (PKH).
2. Diharapkan dengan adanya aplikasi sistem pendukung keputusan menggunakan metode WP yang diimplementasikan dengan bahasa pemrograman JAVA dan didukung dengan database MySQL dapat menghasilkan keputusan yang tepat.
3. Diharapkan dengan adanya aplikasi sistem pendukung keputusan menggunakan metode WP yang diimplementasikan dengan bahasa pemrograman JAVA dan didukung dengan database MySQL dapat memudahkan pembuatan laporan penerima program keluarga harapan (PKH)

1.5 Tujuan Penelitian

Tujuan penelitian ini adalah membangun suatu model pengambilan keputusan dengan menggunakan *Weighted Product* (WP) untuk menentukan siapa yang akan menerima bantuan PKH sesuai dengan persyaratan yang di tentukan. Tujuan PKH adalah untuk mengurangi angka dan memutus rantai kemiskinan, meningkatkan kualitas sumber daya manusia, serta mengubah perilaku yang kurang mendukung peningkatan kesejahteraan dari kelompok paling miskin.

1.6 Manfaat Penelitian

Adapun manfaat yang diharapkan dalam penelitian ini adalah sebagai berikut:

1. Mengurangi beban pengeluaran dan meningkatkan pendapatan bagi keluarga miskin dan rentan.
2. Untuk meningkatkan taraf hidup keluarga penerima manfaat melalui akses layanan pendidikan, kesehatan, dan kesejahteraan sosial.
3. Mengurangi kemiskinan dan kesenjangan.
4. Meningkatkan akses dan kualitas pelayanan pendidikan dan kesehatan bagi Peserta PKH
5. Meningkatkan taraf pendidikan Peserta PKH
6. Meningkatkan status kesehatan dan gizi ibu hamil (bumil), ibu nifas, bawah lima tahun (balita) dan anak prasekolah anggota Rumah Tangga Sangat Miskin (RTSM)/Keluarga Sangat Miskin (KSM).

1.7 Tinjauan Umum Dinas Sosial Kabupaten Tanah Datar

Kecamatan tanjung emas adalah suatu daerah yang terletak di Kabupaten Tanah Datar Sumatera Barat. dalam program memakmurkan kebutuhan masyarakat yang kurang mampu pada daerah tersebut. Pihak Dinas Sosial Kabupaten Tanah Datar memberikan bantuan salah satunya yaitu bantuan program keluarga harapan (PKH) diberikan melalui seleksi oleh pihak dinas sosial untuk meminimalisir kemiskinan didaerah tersebut.

1.7.1 Visi Dan Misi Dinas Sosial Kabupaten Tanah Datar

Demi menjaga perkembangan dalam hal memperhatikan kebutuhan masyarakat Dinas Sosial Kabupaten Tanah Datar memiliki visi dan misi sebagai berikut :

1. Visi

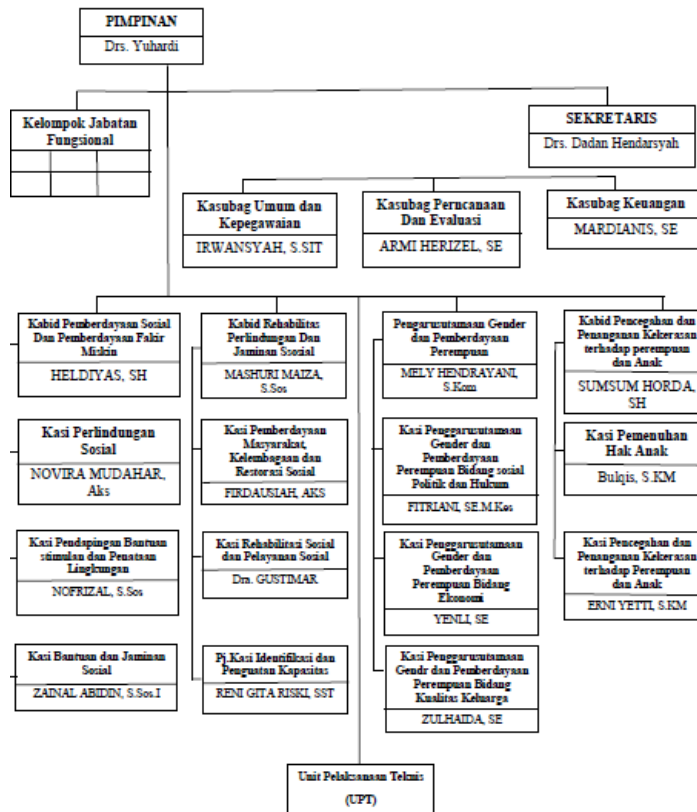
Terwujudnya Kabupaten Tanah Datar yang madani, berbudaya dan sejahtera dalam nilai-nilai adat basandi syarak, syarak basandi kitabullah.

2. Misi

- a. Meningkatkan pemahaman dan pengalaman agama, adat dan budaya.
- b. Meningkatkan kualitas sumber daya manusia yang beriman, sehat, cerdas berkarakter dan sejahtera.
- c. Mewujudkan kehidupan yang harmonis, aman dan teratur dengan tata pemerintah yang baik, bersih dan profesional.
- d. Meningkatkan pembangunan infrastruktur wilayah yang berkelanjutan dan berwawasan lingkungan.
- e. Meningkatkan ekonomi masyarakat berbasis kerakyatan dengan mengoptimalkan pemanfaatan sumber daya daerah.

1.8 Struktur Dinas Sosial Tanah Datar

Struktur Organisasi beserta tugas pokok dan fungsi Dinas Sosial Kabupaten Tanah Datar sebagai berikut :



Gambar 1.1 Struktur Dinas Sosial Tanah Datar

1.9 Relevansi

Penelitian ini menyimpulkan bahwa sistem pendukung keputusan penerimaan Program Keluarga Harapan (PKH) dengan metode *weighted product* (wp) dapat menyeleksi dengan baik dan akurat sesuai dengan kriteria-kriteria yang dibutuhkan dan syarat-syarat yang ditentukan, sehingga memperoleh hasil yang baik dan pasti. Membantu dalam pengolahan data sehingga lebih cepat dan akurat, sehingga sangat baik untuk membantu perkembangan Daerah Kabupaten Tanah Datar untuk lebih baik.